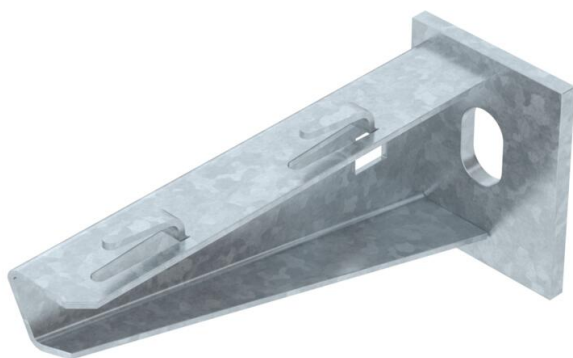


Teknisk datablad

Vegg- og pendelutligger AWG 15 FT

Artikkelnummer: 6420606



Lett vegg- og pendelutligger med påsveiset endeplate for skrueløs montering på gitterrenner.

Montering av utligger på U-pendel fra og med 400 mm bredde med sekskantskrue gjennom begge vengene til pendelen. Benytt her passende avstandstykker.



St stål

FT Varmgalvanisert (dypp)

Stamdata

Artikkelnummer	6420606
Type	AW G 15 11 FT
Betegnelse 1	Vegg- og vangeutligger
Betegnelse 2	til gitterrenne
Produsent	OBO
Dimensjon	B110mm
Materiale	stål
Overflate	Varmgalvanisert (dypp)
Overflatenorm	DIN EN ISO 1461
Minste salgsenhet	1
Mengdeenhet	Stykk
Vekt	14 kg
Vektenhet	kg/100 stk.

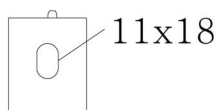
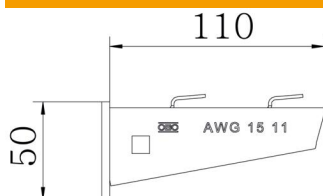
Teknisk datablad

Vegg- og pendelutligger AWG 15 FT

Artikkelnummer: 6420606



Mål

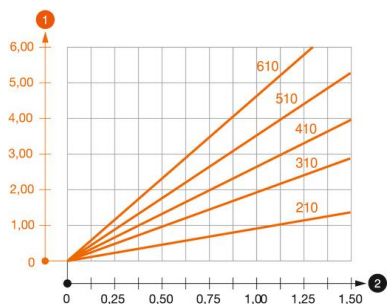


Lengde	40 mm
Bredde	110 mm
Høyde	50 mm
Mål A	40 mm
Mål B	110 mm
Mål H	50 mm

Tekniske data

Utførelse	Vegg- og pendelutligger
F i kN	1,5 kN
Opprettholdelse av funksjon til bredde maks.	100 mm
til bredde min.	100
Hulldiameter	11 mm
Rustfritt stål, etset	nei
Vinkelområde maks.	90 mm
Vinkelområde min.	90 mm

Belastninger



Belastningsdiagram utligger type AW G 15

- 1 Bøyning av utliggerpissen ved tillatt utliggerbelastning
 - 2 Tillatt utliggerbelastning i kN uten personlast
- Belastningskurve med utliggerlengder i mm

Belastningsspesifikasjon plugger til vegg- og pendelutligger AWG 15

Veggmontering	Maksimal belastning [kN]							
	Utliggerbredde [mm]							
Plugger type	110	160	210	310	410	510	560	610
BZ3 10x90/0-30	1,5	1,5	1,5	1,47	1,25	1,13	0,95	0,94
BZ-U 10-10-30/90	1,5	1,5	1,4	1,1	0,95	0,85	0,8	0,8

Die angegebenen Werte basieren auf ungerissenen Beton der Festigkeitsklasse C20/25. Die Einbaubedingungen der ETA-Zulassung (Dübel) sind zu beachten!

Belastningsverdier for AWG 15 på takpendel

Pendel	Maksimal belastning F tot i kN			
	Utleggerlengde i mm			
	100	200	300	400
US 3 K/ 20 - 60	1,5	1,5	1,3	1,3
US 3 K/ 70 - 120	1,5	1,5	1,3	1,3
US 5 K/ 20 - 60	1,5	1,5	1,5	1,5
US 5 K/ 70 - 120	1,5	1,5	1,4	1,5